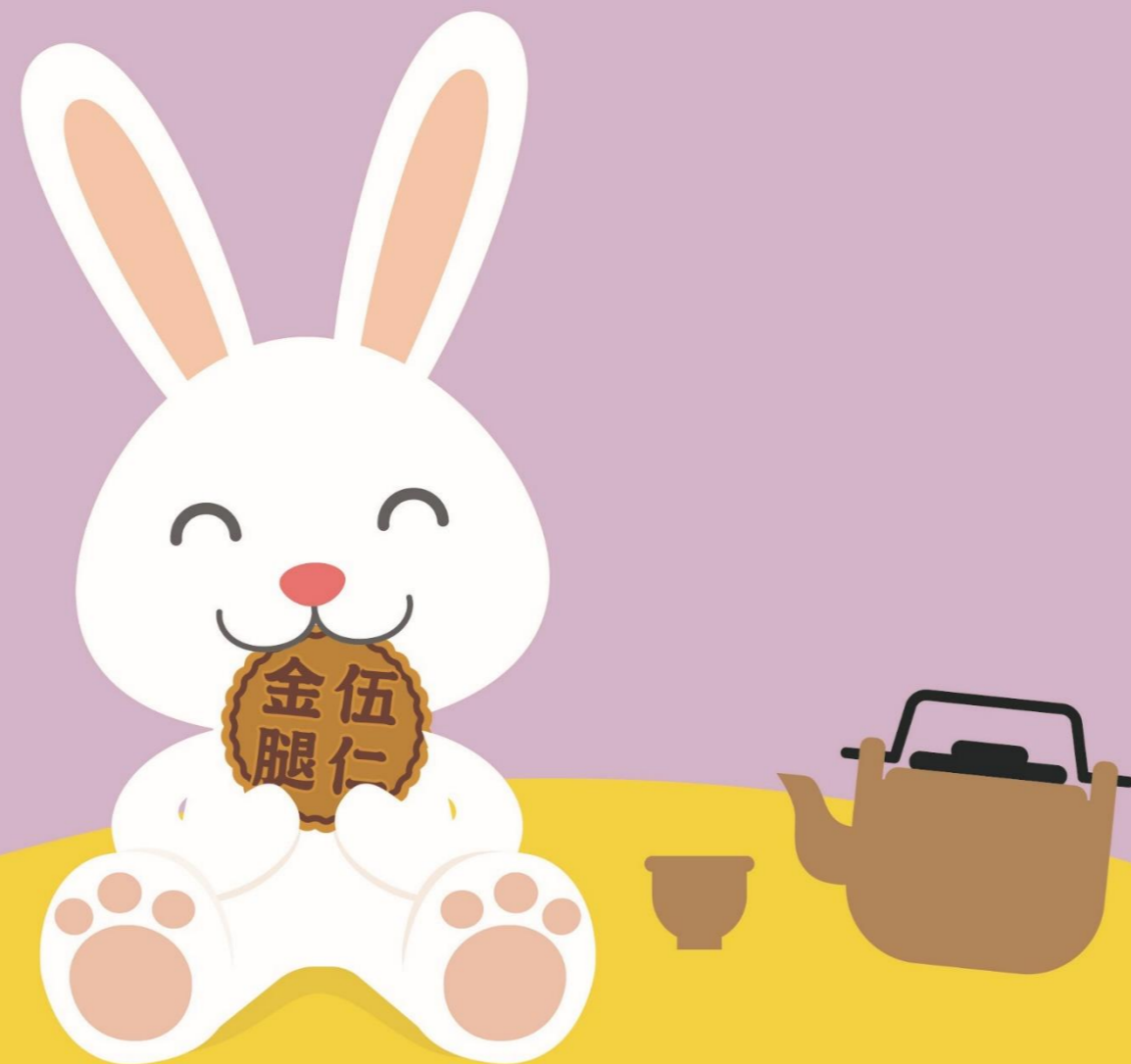


2021月餅專項售價調查



2021年月餅專項價格調查

超級市場零售價格(價格以澳門元計算)

發佈編號:307/2021

地區	月餅品牌、名稱及規格 商號	傳統廣式蓮蓉月餅							傳統廣式伍仁/金腿月餅					紅豆/豆沙月餅						
		奇華		榮華		帝皇	金蓮花	皇朝	奇華	榮華		帝皇	金蓮花	皇朝	奇華	品佰蕾	帝皇	金蓮花	皇朝	
		雙黃金蓮蓉月餅	雙黃純白蓮蓉月餅	雙黃蓮蓉月餅	雙黃白蓮蓉月餅	雙黃白蓮蓉月餅	雙黃白蓮蓉月餅	雙黃白蓮蓉月餅	金華火腿伍仁月餅	純正伍仁月餅	伍仁金華火腿月餅	蛋黃伍仁月餅	蛋黃伍仁月餅	蛋黃伍仁月餅	余仁生陳皮豆沙月餅	流心陳皮紅豆沙月餅	蛋黃豆沙月餅	蛋黃豆沙月餅	蛋黃豆沙月餅	
740克		740克		740克	740克	750克	600克	600克	740克	740克	740克	750克	600克	600克	480克	400克	750克	600克	600克	
北區	大榮超市—筷子基多寶店	---	---	270.0	275.0	*156.0	▲*126.0	*141.0	---	---	---	*162.0	*133.0	*147.0	---	---	▲*128.0	▲*105.0	*118.0	
	泰豐超市—筷子基威翠店	---	---	*265.0	*275.0	*156.0	▲*126.0	*141.0	---	*295.0	*310.0	*162.0	---	*147.0	---	*228.0	▲*128.0	---	*118.0	
	成昌超市—海上居店	▲*286.0	▲*286.0	---	*246.5	---	---	---	---	*267.5	*278.0	---	---	---	---	---	---	---	---	---
	新苗超市—海名居店	318.0	318.0	*245.0	---	165.0	133.0	145.0	▲*318.0	269.0	▲*245.0	169.0	139.0	155.0	▲*238.0	▲*214.0	129.0	108.0	119.0	
	百佳超市—海名居店	---	---	---	245.5	---	---	---	---	---	---	---	---	---	---	---	---	---	---	---
	利豐超市—裕華店	---	---	268.0	268.0	▲155.0	125.0	▲138.0	---	288.0	298.0	▲160.0	▲130.0	▲145.0	---	235.0	▲128.0	▲105.0	▲115.0	
	新花城超市—信託花園店	---	---	*258.0	*258.0	---	▲126.0	---	---	*268.0	*288.0	---	133.0	---	---	---	---	▲105.0	---	
	宏基超市—翡翠廣場店	---	---	248.0	251.0	---	---	---	---	273.0	290.0	---	---	---	---	---	---	---	---	---
來來超市—聯薪店	318.0	318.0	245.0	▲*228.0	156.0	128.0	141.0	---	269.0	▲*245.0	162.0	135.0	148.0	---	---	▲128.0	▲105.0	118.0		
中南區	百佳超市—栢威店	---	---	---	245.5	---	---	---	---	---	---	---	---	---	---	---	---	---	---	
	新苗超市—世紀豪庭店	318.0	318.0	249.0	*232.0	167.0	135.0	147.0	▲*318.0	269.0	*249.0	171.0	141.0	157.0	▲*238.0	▲*214.0	130.0	109.0	120.0	
	宏基超市—幸運閣店	---	---	248.0	251.0	---	---	---	---	273.0	290.0	---	---	---	---	---	---	---	---	
	利豐超市—賈梅士店	---	---	268.0	268.0	▲155.0	---	▲138.0	---	---	---	---	---	▲145.0	---	235.0	---	---	---	
	來來超市—沙梨頭店	318.0	318.0	245.0	▲*228.0	156.0	128.0	141.0	---	---	▲*245.0	---	---	---	▲*238.0	---	---	---	---	
	新八佰伴7樓超級市場	318.0	318.0	285.0	290.0	---	---	---	358.0	293.0	308.0	---	---	---	268.0	---	---	---	---	
	泰豐超市—下環店	---	---	265.0	275.0	*156.0	▲*126.0	*141.0	---	295.0	310.0	*162.0	*133.0	*147.0	---	*228.0	▲*128.0	▲*105.0	*118.0	
	新花城超市—司打口店	---	---	*258.0	*258.0	---	▲126.0	---	---	*268.0	*288.0	---	133.0	---	---	---	---	---	---	
路氹區	成昌超市—利民店	▲*286.0	▲*286.0	*243.0	---	---	---	---	▲*318.0	*267.5	*278.0	---	---	---	*242.0	---	---	---	---	
	新花城超市—海怡店	---	---	*258.0	*258.0	---	▲126.0	---	---	*268.0	*288.0	---	133.0	---	---	---	---	▲105.0	---	
	新苗超市—花城店	---	318.0	249.0	*232.0	167.0	135.0	147.0	▲*318.0	269.0	*249.0	171.0	141.0	157.0	▲*238.0	▲*214.0	---	---	120.0	
	百佳超市—花城店	---	---	---	245.5	---	---	---	---	---	---	---	---	---	---	---	---	---	---	
	來來超市—金利達店	---	---	245.0	▲*228.0	156.0	---	141.0	---	---	▲*245.0	---	---	---	---	---	---	---	---	
	泰豐超市—氹仔威翠店	---	---	265.0	275.0	156.0	▲*126.0	*141.0	---	---	---	---	---	---	---	*228.0	---	---	---	
	高瑪生活百貨	*288.0	*288.0	▲*222.0	▲*228.0	---	---	---	---	▲*249.0	▲*245.0	---	---	---	▲*238.0	---	---	---	---	
	來來超市—石排灣店	318.0	318.0	245.0	▲*228.0	156.0	---	141.0	▲*318.0	269.0	▲*245.0	---	---	148.0	---	---	▲128.0	---	---	
	新苗超市—石排灣店	318.0	318.0	*245.0	▲*228.0	165.0	133.0	145.0	---	269.0	▲*245.0	169.0	139.0	---	▲*238.0	▲*214.0	---	---	119.0	
平均零售價格		308.6	309.5	254.0	250.7	158.7	128.5	142.0	324.7	273.3	272.0	165.3	135.5	149.6	242.3	223.3	128.4	105.9	118.3	

註(1)*：調查當日該貨品為特價品；---：調查當天沒有出售該貨品；▲：最低零售價格

註(2)：全澳調查共26間超級市場

2021年月餅專項售價調查

超級市場零售價格(價格以澳門元計算)

地區	月餅品 牌、名 稱及規 商號	冰皮月餅(榴槤)							冰皮月餅					其他月餅					
		大班	和南		來發記		醉榴香		大班			東海堂		奇華	品佰蕾	東海堂			
		冰皮黑鑽榴 槤荳蓉月餅	貓山王榴槤 冰皮	貓山王榴槤 冰皮	貓山王榴槤 花冰皮月餅	貓山王黑刺 榴槤冰皮月	貓山王榴槤 冰皮月餅	D24榴槤冰 皮月餅	迷你D24榴 槤冰皮月餅	冰皮玲瓏八 星伴官燕月	冰皮玲瓏四 色伴官燕月	冰皮玲瓏九 星月餅	冰兔禮盒	日式冰皮 禮盒	迷你蛋黃奶 皇月餅	流心奶黃月 餅	奶黃月餅	流心抹茶紅 豆月餅	流心芝士月 餅
720克	580克	400克	390克	360克	360克	600克	300克	615克	615克	560克	440克	330克	288克	360克	300克	270克	180克		
北區	大榮超市—筷子基多寶店	---	---	---	---	---	---	---	---	258.0	258.0	---	---	---	---	---	---	---	
	泰豐超市—筷子基威翠店	---	---	*298.0	---	▲*310.0	▲*238.0	---	---	---	---	---	---	---	---	*228.0	---	---	
	成昌超市—海上居店	---	---	298.0	---	---	---	---	---	---	---	▲*185.0	▲*169.0	---	---	*225.0	*225.0	---	
	新苗超市—海名居店	*329.0	---	---	*350.0	---	▲*238.0	*408.0	*263.0	▲*228.0	▲*228.0	---	---	---	---	*214.0	---	---	
	百佳超市—海名居店	---	---	---	---	---	---	---	---	---	---	---	---	---	---	---	▲190.0	▲193.0	---
	利豐超市—裕華店	---	---	---	---	---	---	---	---	---	---	---	---	---	---	235.0	248.0	248.0	168.0
	新花城超市—信託花園店	---	*368.0	*268.0	*350.0	▲*310.0	▲*238.0	---	---	---	---	*205.0	*188.0	---	---	*250.0	*250.0	*170.0	
	宏基超市—翡翠廣場店	▲299.0	---	---	---	---	---	---	---	239.0	239.0	248.0	---	---	---	---	---	---	---
	來來超市—聯薪店	---	398.0	298.0	*350.0	▲*310.0	▲*238.0	*408.0	263.0	---	---	---	205.0	188.0	239.0	---	---	250.0	170.0
中南區	百佳超市—栢威店	---	398.0	298.0	---	---	---	---	---	---	---	205.0	188.0	---	---	250.0	250.0	---	
	新苗超市—世紀豪庭店	*329.0	---	---	*350.0	▲*310.0	▲*238.0	---	---	▲*228.0	▲*228.0	---	---	---	---	*214.0	---	---	
	宏基超市—幸運閣店	▲299.0	---	---	---	---	---	---	---	239.0	239.0	248.0	---	---	---	---	---	---	
	利豐超市—賈梅士店	---	---	---	---	---	---	---	---	---	---	---	---	---	---	235.0	248.0	248.0	---
	來來超市—沙梨頭店	---	398.0	298.0	---	▲*310.0	▲*238.0	*408.0	263.0	---	---	---	205.0	188.0	239.0	---	250.0	250.0	170.0
	新八佰伴7樓超級市場	338.0	---	---	---	388.0	298.0	439.0	263.0	---	---	---	205.0	188.0	240.0	---	250.0	250.0	170.0
	泰豐超市—下環店	---	---	*298.0	---	---	---	---	---	---	---	---	---	---	---	*228.0	---	---	---
	新花城超市—司打口店	---	*368.0	*268.0	*350.0	▲*310.0	▲*238.0	---	---	---	---	---	---	---	---	---	*250.0	*250.0	*170.0
路氹區	成昌超市—利民店	---	---	298.0	---	---	---	---	---	---	---	---	---	---	*216.0	---	---	*225.0	▲*153.0
	新花城超市—海怡店	---	*368.0	*268.0	---	▲*310.0	▲*238.0	---	---	---	---	205.0	*188.0	---	---	*250.0	*250.0	*170.0	
	新苗超市—花城店	*329.0	---	---	*350.0	▲*310.0	▲*238.0	*408.0	*263.0	▲*228.0	▲*228.0	▲*232.0	---	---	---	*214.0	---	---	
	百佳超市—花城店	---	398.0	298.0	---	---	---	---	---	---	---	---	---	---	---	---	▲190.0	▲193.0	170.0
	來來超市—金利達店	---	---	---	*350.0	▲*310.0	▲*238.0	---	263.0	---	---	---	---	---	---	---	250.0	250.0	170.0
	泰豐超市—氹仔威翠店	---	---	*298.0	---	▲*310.0	▲*238.0	---	---	---	---	---	---	---	---	*228.0	---	---	---
	高瑪生活百貨	---	▲*353.0	▲*265.0	*350.0	▲*310.0	▲*238.0	▲*366.0	▲*220.0	*233.0	*233.0	---	---	*171.0	▲*188.0	---	*228.0	*228.0	---
	來來超市—石排灣店	---	398.0	298.0	*350.0	▲*310.0	▲*238.0	---	263.0	---	---	---	205.0	188.0	239.0	---	250.0	250.0	170.0
	新苗超市—石排灣店	*329.0	---	---	*350.0	▲*310.0	▲*238.0	*408.0	*263.0	*235.0	*235.0	---	---	---	---	*214.0	---	---	---
平均零售價格		321.7	383.0	289.2	350.0	315.6	242.0	406.4	258.2	236.0	236.0	242.7	202.5	184.0	226.8	221.9	237.8	238.1	168.3

註(1)*：調查當日該貨品為特價品；---：調查當天沒有出售該貨品；▲：最低零售價格

註(2)：全澳調查共26間超級市場

2021年月餅專項售價調查

餅店及酒樓食肆零售價格 (價格以澳門元計算)

品牌	商號部份月餅產品名稱及每盒現金零售價 (澳門元)									
	傳統廣式伍仁/金腿月餅	傳統廣式蓮蓉月餅			其他					低糖月餅
佳景 ⁽¹⁾⁽²⁾	金腿五仁 468.00	雙黃蓮蓉 428.00	---	---	潮州蓮蓉 338.00	潮州陳皮豆沙 358.00	雙黃豆沙 368.00	潮州芋蓉 338.00	流心奶黃 448.00	---
聚龍酒家 ⁽¹⁾	金腿伍仁 438.00	雙黃蓮蓉 418.00	蛋黃蓮蓉 368.00	---	潮州蛋黃蓮蓉 318.00	蛋黃豆沙 348.00	---	---	---	---
老上海 ⁽¹⁾	伍仁金腿 390.00	雙黃白蓮蓉 380.00	---	---	雙黃豆沙 360.00	流心奶黃 380.00	---	---	---	---
澳門新好彩運 ⁽¹⁾	金腿伍仁 398.00	雙黃白蓮蓉 388.00	純正白蓮蓉 298.00	蛋黃白蓮蓉 338.00	遠年陳皮蛋黃豆沙 298.00	潮式 298.00	迷你流心奶黃 398.00	---	---	---
澳門羅斯福店龍軒中餐廳 ⁽¹⁾	---	雙黃白蓮蓉 398.00	---	---	潮州酥皮 338.00	---	---	---	---	---
鉅記 ⁽¹⁾	金腿伍仁 488.00	雙黃白蓮蓉 328.00	白蓮蓉 328.00	---	麻蓉 328.00	流心奶黃 405.00	陳皮豆沙 388.00	栗子 388.00	酥皮蓮蓉 348.00	低糖雙黃白蓮蓉 328.00
咀香園餅家 ⁽³⁾	雙黃伍仁金腿 621.00	雙黃白蓮蓉 386.00	純白蓮蓉 356.00	蛋黃白蓮蓉 370.00	雙黃紅荳沙 396.00	欖仁荳沙 281.00	蛋黃棗泥合桃 362.00	流心陳皮荳沙 385.00	蛋黃鳳梨 328.00	低糖雙黃白蓮蓉 401.00
十月初五餅家 ⁽¹⁾	五仁金腿 313.00	雙黃白蓮蓉 292.00	蛋黃白蓮蓉 208.00	---	蛋黃紅豆沙 222.00	蛋黃黑芝麻蓉 252.00	流心奶黃 320.00	水果茶香 258.00	---	---
白雪公主咖啡餅店	金華火腿伍仁 298.00	金牌雙黃白蓮蓉 288.00	---	---	豆沙蛋黃 258.00	迷你流心奶黃 239.00	---	---	---	---
奇華	蛋黃金華火腿五仁 368.00	雙黃金黃蓮蓉 318.00	純正金黃蓮蓉 298.00	蛋黃金黃純白蓮蓉 308.00	雙黃豆沙 288.00	正紅豆沙 258.00	松子棗蓉 308.00	十五年陳皮豆沙貢餅 348.00	御金奶皇 338.00	麥芽糖醇低糖雙黃純白蓮蓉 338.00
聖安娜 ⁽¹⁾⁽²⁾	金腿五仁 419.00	雙黃白蓮蓉 390.00	三黃白蓮蓉 438.00	雙黃蓮蓉 371.00	金沙流心奶黃(8個) 390.00	金月奶黃 371.00	---	---	---	低糖蛋黃白蓮蓉 371.00
美心 ⁽¹⁾	五仁金腿 355.00	純正白蓮蓉 258.00	蛋黃白蓮蓉 286.00	雙黃白蓮蓉 308.00	雙黃杏仁紅豆沙 279.00	美心奶皇 283.00	至尊流心奶黃 309.00	蛋黃榴槤月 322.00	迷你蛋黃白蓮蓉 215.00	低糖雙黃白蓮蓉 329.00
遠來 ⁽³⁾	五仁金腿 330.00	雙黃白蓮蓉 330.00	三黃白蓮蓉 340.00	著名白蓮蓉 300.00	純正杏蓉 320.00	欖仁荳蓉 230.00	蛋黃陳皮紅荳沙 240.00	玫瑰荳沙 220.00	蛋黃椰絲 240.00	---

註：上述數據蒐集自有關商號所印製的宣傳資料，以上零售價均為原價。

(1)在指定期限內 / 購買特定數量時，售價另有折扣。

(2)以特定付款方式結帳時有提供折扣。

(3)購買時有提供折扣。